

Übersicht Halterungen und Rahmen für Einbaukamera FVK2200 und FVK2201

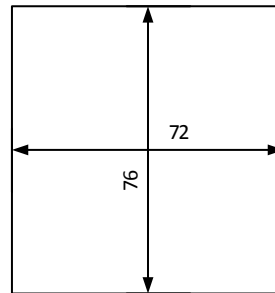
Einbaurahmen VKR10-xx

Platzbedarf HxBxT:

horizontale Montage der Kamera: 82x160x36 mm
vertikale Montage der Kamera: nicht möglich



Ausschnittmaß:



Vertikalhalterung 0036189

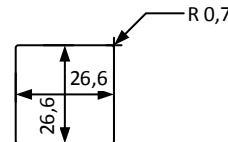
Platzbedarf HxBxT:

horizontale Montage der Kamera: 80x106x36 mm
vertikale Montage der Kamera: 106x80x36 mm



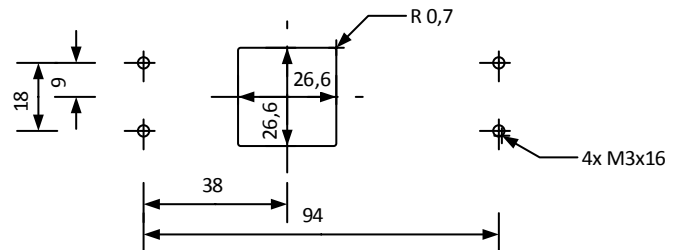
Ausschnittmaß:

Variante 1



Montage ohne zusätzliche Bolzen. Halterung wird nur geklebt

Variante 2

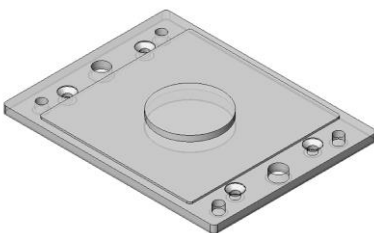


Montage mit zusätzlichen Bolzen. Halterung kann zusätzlich verschraubt werden

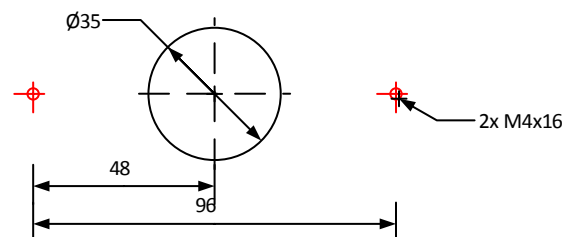
Sonderhalterung S-32393

Platzbedarf HxBxT:

horizontale Montage der Kamera: 89x115x36 mm
vertikale Montage der Kamera: 106x115x36 mm



Ausschnittmaß:



Montage mit zusätzlichen Bolzen.